

Grande Angola / Grande Benin / Grande Cameroon / Grande Congo / Grande Costa d'Avorio / Grande Ghana / Grande Senegal / Grande Togo



Bild eines typenähnlichen Schiffes (Foto Copyright R. Rieben)

Die Schiffe

Die italienische Reederei Grimaldi übernahm diese Con-Ro-Schiffe in den Jahren 2008 - 2011 von der kroatischen Uljanik Werft und der koreanischen Hyundai Werft. Die Schiffe sind 210 Meter lang, 32 Meter breit und können neben 3'890 Autos auch 1'360 Container laden. Die Schiffe fahren unter der Flagge von Italien mit italienischer Schiffsführung.

Passagierkabinen

Die Schiffe verfügen auf dem 12. Deck über fünf Doppel-Innenkabinen mit zwei Einzelbetten sowie eine Eigner-Aussenkabine mit einem Doppelbett (nur 130 cm breit!). Alle Kabinen verfügen über Dusche/WC. Die Eignerkabine verfügt über einen Schlafraum und separatem Wohnraum.

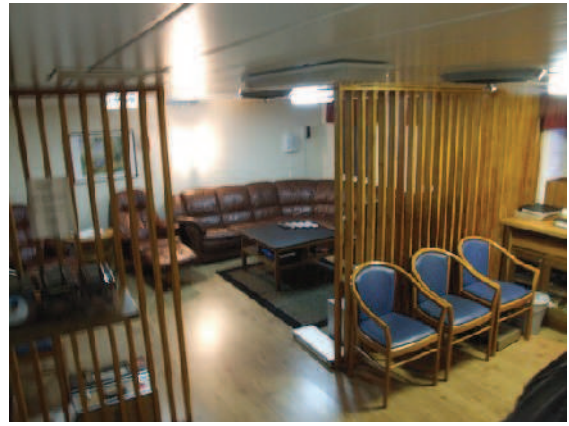
Weitere Passagiermöglichkeiten

Die Mahlzeiten werden in der Offiziersmesse eingenommen. Der Aufenthaltsraum für die Offiziere sowie der Fitnessraum stehen den Passagieren ebenfalls zur Verfügung. Die drei Räume liegen auf dem gleichen Deck wie die Passagierkabinen. Das Schiff ist mit einem Lift ausgerüstet.

Die Schiffe bieten relativ viel Freiraum auf Deck zum Spazieren. Im Vergleich mit anderen Frachtschiffen sind die Inneneinrichtungen der Schiffe einfacher aber durchaus zweckmässig gehalten. Die Bordwährung ist Euro.



Blick in den Schlafrum der Eignerkabine



Der Aufenthaltsraum



Der Wohnraum der Eignerkabine



Die Offiziersmesse



Sicht von der Kommandobrücke



Blick in den Maschinenraum



Der Decksplan

Fotos Copyright Reederei / M. Garrod
(Bilder von typenähnlichen Schiffen)